



stop silent
light

Die Rückstausicherung



Lasso Technik AG

Basel, Schweiz

www.stopsilent.com

Stop Silent Light auf einen Blick

- Zuverlässiger Rückstauschutz
- Luftdichte Geruchsklappe
- Hochwertige Frosch und Amphibienklappe
- Geeignet für Fäkal und Regenwasser
- Erhältlich in den Grössen 100, 110, 125, 150, 200, 250 und 300 (Grösser auf Anfrage)
- Ausgelegt für einen Gegendruck bis 0,5 bar
- Einfacher und schneller Einbau ohne bauliche Anpassungen

Die Rückstausicherung

Unter Wasser stehender Keller? Kostspielige Renovationen beschädigter Räumlichkeiten? Fremdwörter für Haushalte, die sich mit einer Stop Silent Light Rückstausicherung vor zurückstauendem Abwasser schützen.

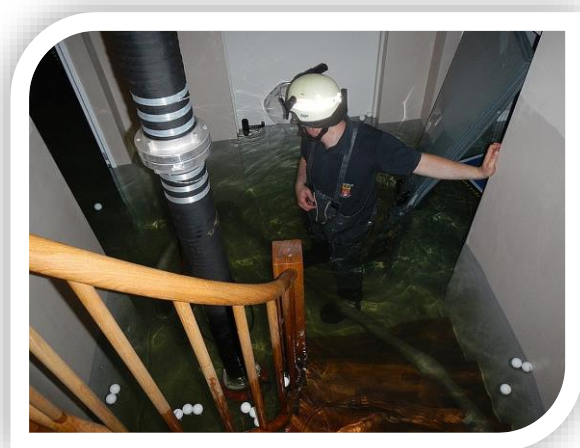
Nebst immensen Schäden an Räumlichkeiten und Mobiliar, ist es vor allem auch der emotionale Stress, die einen Wasserschaden zu einer grossen Belastung machen.

Überschwemmte Keller bei Neubau

Allein um den Parkettboden ihres Kellers zu trocknen, musste Familie Hartmann während Wochen durchgehend eine Entfeuchtungsmaschine laufenlassen. Lärmbelästigung inklusive. Lupsingen im Baselland. Die aufstrebende Gemeinde erlebte in den letzten Jahren einen wahren Bauboom. Auch Familie Hartmann entschied sich in diesem malerischen Baselbieter Dorf zu bauen. Die ungünstige Lage, als am tiefsten gelegenen Hause der Strasse, bescherte den Hartmanns jedoch innert kurzer Zeit zwei Wassereinträge in der Kelleretage.

Kanalisation am Kapazitätslimit

Starke Regenfälle, in Kombination mit einer stetig zunehmenden Betonfläche, bringen Kanalisationen an ihr Kapazitätslimit. Ist dieses Limit erreicht, drückt das Wasser, auf der Suche nach einem Ausweg, die Wassermengen zurück in die Liegenschaften. Dies ist auch bei Familie Hartmann geschehen.



Trockene Füsse dank Stop Silent Light

Um solchen unangenehme Überraschungen vorzubeugen, empfiehlt es sich, eine Stop Silent Light Rückstausicherungen zu installieren. Bei Hartmanns wurde die Rückstausicherung nachträglich in den Kontrollschacht eingebaut und schützt die Familie vor etwaigen zukünftigen Überschwemmungen. Stop Silent Light ist mittels Klemm-Mechanik innert Sekunden eingebaut. Je nach Situation kann das Ventil in den Ein- oder Auslauf des Kontrollschachts montiert werden. Die weiche Membrane ist sehr widerstandsfähig, unterhaltungsarm und langlebig.

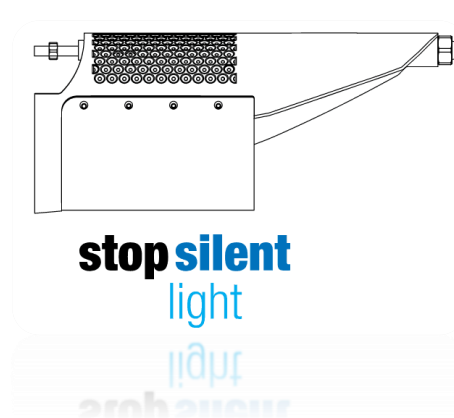
Geruchsklappe

Dampfende Gullideckel an kalten Wintertagen, wer kennt das Bild nicht? Dieser „Dampf“ ist in Wirklichkeit das sogenannte Kanalgas, welches durch Abwasser erzeugt wird und einen unangenehmen Gestank verbreitet.

"Es Stinkt im Keller", besonders im Sommer, wenn die Kanalisation eine gewisse Wärme hat, kann es passieren, dass durch Bodenabläufe in Keller und Garage der unangenehme Duft der Kanalisation ins Haus gelangt. Dies kann sehr unangenehm werden. Mit einer Stop Silent Light Rückstausicherung wird dieses Problem zuverlässig und schnell behoben.

Geruchsbelästigung vorbeugen

Dieser Geruchsbelästigung kann mit einer Stop Silent Light Rückstausicherung vorgebeugt werden. Eine Funktion dieser Rückstausicherung ist die sogenannte Geruchsklappe. Durch diese Geruchsklappe wird das Abwasserrohr luftdicht abgeschlossen und der Kamineffekt wird verhindert. Als Kamineffekt wird Kanalgas bezeichnet, welches durch Kontrollschächte an die Oberfläche gelangt oder in Liegenschaften eindringt.



Ein Rückstauautomat mit Schalldämpfer Funktion

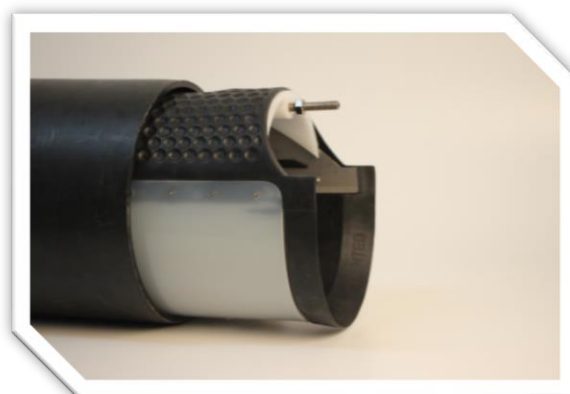
Das konstante Summen

Wasserströmungen können die Kanalisation in Schwingung versetzen. Die Ableitungsrohre nehmen die Bewegungen auf und übertragen sie via Steigleitungen in die bewohnten Bereiche. Zu Beginn sind diese Geräusche möglicherweise kaum wahrnehmbar. Doch durch die ununterbrochene Konstanz belasten sie – vor allem während der Nachtstunden – die Nerven der Bewohner.

Die Gummimembrane von Stop Silent fängt diese Bewegungen auf und unterbricht die Übertragung wirkungsvoll. Die dadurch gewonnene Ruhe wirkt sich direkt auf die Verfassung und Schlafqualität der Leidtragenden aus.

Dieses Problem hatte auch eine Kundin der Lasso Technik AG im August 2019:

„Jahrelang haben wir nachts unter der Vibration und Lärm der 70 Meter entfernten Kanalisationsleitung und Bach gelitten. Durch Zufall haben wir von Ihrer Rückstauklappe gehört. Seit der Installation der Stop Silent Light schlafen wir viel besser. Dieses Produkt ist sehr zu empfehlen.“



Froschklappe

Kleintiere, die in Röhrensysteme eindringen. Ein lästiges Problem, das mit einer Stop Silent Light Rückstausicherung zuverlässig und dauerhaft behoben wird

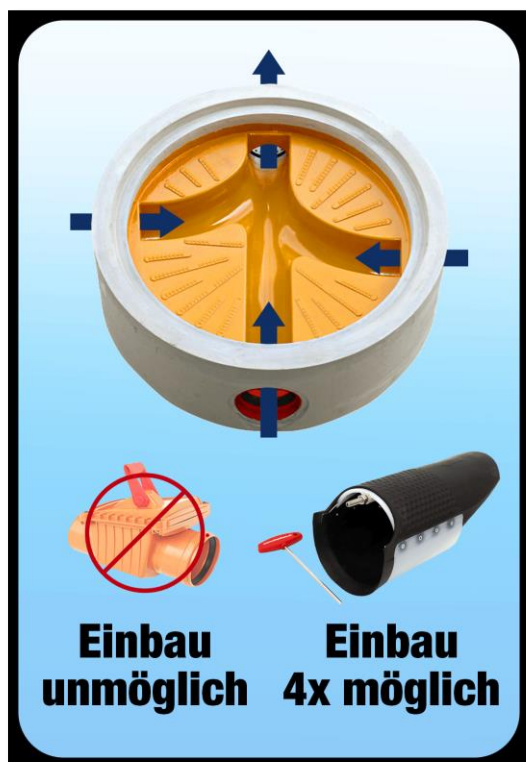
Kleintiere und Ungeziefer, welche in Wasserrohre eindringen, können zu einem Problem für die Wasserqualität werden und unangenehme Folgen für den Menschen haben.

Durch die Froschklappen-Funktion des Stop Silent Light Rückschlagventils wird das Eindringen von Kleintieren in Röhrensysteme verunmöglicht und garantiert so einen einwandfreien Zustand des Wassers.



Fallbeispiel Bivio, Graubünden:

In luftiger Höhe, genauer gesagt auf ca. 2000 Metern, durfte die Lasso Technik AG einen Auftrag ausführen. Bivio, Graubünden: Die Wasserversorgung von Bivio hat nach Inbetriebnahme der neuen Wasserfassung bemerkt, dass durch den Überlauf Amphibien und Ungeziefer eindringen können. Um dieses Problem schnellstmöglich zu beheben, wurden unsere Stop Silent Light Rückstausicherungen installiert. Die Montage zeichnet sich durch die schnelle und kraftschlüssige Verklebung im Rohrrinnern aus. Innert weniger Minuten waren die Ventile installiert und einsatzbereit.



Montage im Kontrollschacht, ohne bauliche Anpassungen!

Das folgende Schaubild zeigt auf, wie vielseitig die Stop Silent Light Rückstausicherung eingesetzt werden kann.

Vermeiden Sie unnötigen Arbeits- und Kostenaufwand.

Im Gegensatz zu seinen Konkurrenten klemmt sich die Stop Silent Light Rückstausicherung innerhalb des Rohres fest. Deshalb sind für die Installation keine speziellen Vorkehrungen und keine baulichen Anpassungen nötig. Die Rückstausicherung Stop Silent Light lässt sich innerhalb weniger Minuten mit einem Inbusschlüssel, der dem Ventil beiliegt, im gewählten Schacht montieren.

Checkliste vor dem Einbau

1. Innendurchmesser des zu sichernden Rohres

- o Um Ihnen das passende Ventil anzubieten, ist es nötig, dass uns der genaue Rohrinne Durchmesser des zu sichernden Systems bekannt ist. Entspricht der Rohrinne Durchmesser dem angegebenen Spannungsbereich, ist die jeweilige Nennweite für den Einbau geeignet.

Nennweite In mm	Spannbereich (Innendurchmesser) in mm	Baulänge in mm	Gewichte In Kg	Werkzeug Inbus
DN100	93 – 102	215	0,3	3
DN110	98 – 106	230	0,34	3
DN125	115 – 125	270	0,54	3
DN150	145 – 154	330	1,0	4
DN200	183 – 197	420	1,75	4
DN250	230 – 252	540	2,2	4
DN300	280 – 298	650	7,2	6

2. Zugang zum Rohr

- o Handgeformte Schachtsohlen sind eventuell zu eng und müssen angepasst werden
- o Die Länge des zylindrischen Klemmbereiches beträgt ca. 1-mal Durchmesser. Die Länge der konischen Ventilspitze beträgt ebenfalls ca. 1-mal Durchmesser.

3. Minimales Gefälle um reibungslosen Betrieb zu garantieren

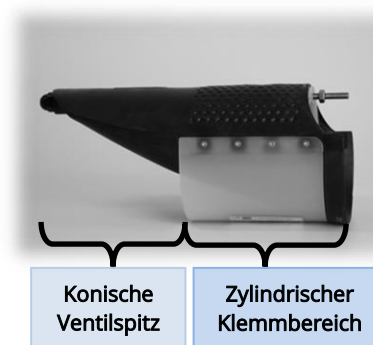
- o Schmutzwasser Konstantes Gefälle vor dem Ventil von 2%
- o Regenwasser Konstantes Gefälle von 1%

4. Art des Mediums?

- o Privates- Industrielles Abwasser oder Regenwasser

5. Montage in den Eingang oder Ausgang?

- o Fließen keine grösseren Mengen Regenwasser in den Kontrollschacht sollte Stop Silent Light® im Ausfluss montiert werden. Während des Rückstaus kann kein Wasser mehr abfließen und der Kontrollschacht dient somit als Reservoir für Eigenwasser. Ansonsten empfiehlt sich Stop Silent Light® in die Leitung mit dem zu schützenden Bereich zu montieren.



6. Montage?

- o Bei kleinen Rohrdurchmessern kann mit Schmierseife / Seifenwasser geschmiert werden. **Kein Fett, kein ÖL!**

Bei langanhaltendem Rückstau kann das interne Leitungssystem nur geringe Wassermengen aufnehmen. Es ist in dieser Situation auf geringen Wasserverbrauch zu achten.

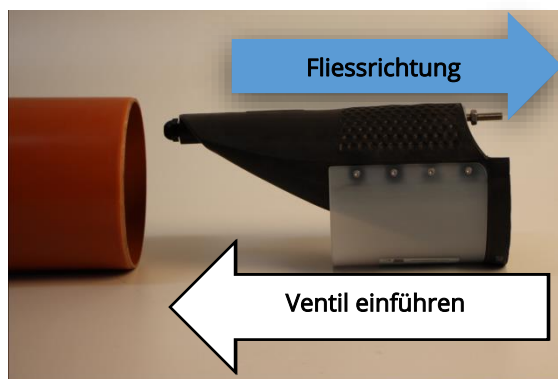
Installation:

Stop Silent Light kann sowohl beim Einlauf, als auch beim Auslauf des Kontrollschachtes eingebaut werden. Je grösser das Gefälle desto besser der Selbstreinigungseffekt. Ein minimales konstantes Gefälle vor dem Ventil von 2% wird empfohlen für die einwandfreie Funktionalität eines Stop Silent Light Ventils in Schmutzwasser. Ein minimales konstantes Gefälle vor dem Ventil von 2% wird empfohlen für die einwandfreie Funktionalität eines Stop Silent Light Ventils in Schmutzwasser.

Montageanleitung:

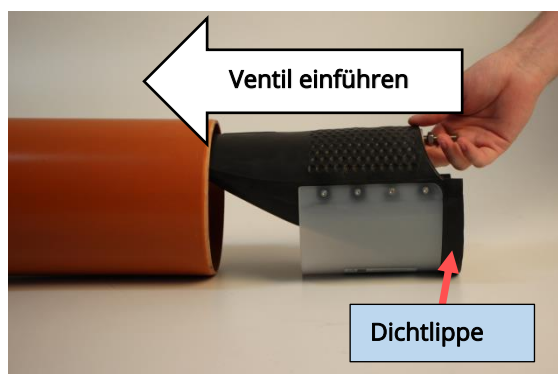
Variante 1:

a)



a) Vor dem Einbau den Klemmmechanismus komplett lösen und das Ventil mit Wasser benetzen. (evtl. wenig Seife)

b)



b) Das Ventil in das Rohr schieben bis die Dichtlippe ganz im Rohr aufliegt. Siehe Abb. c

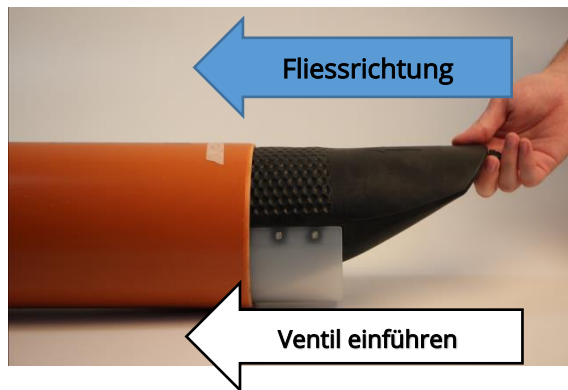
c)



c) Schraube in Pfeilrichtung mit originalwerkzeug fixieren. Die Schraube muss im Scheitelbereich fixiert werden.

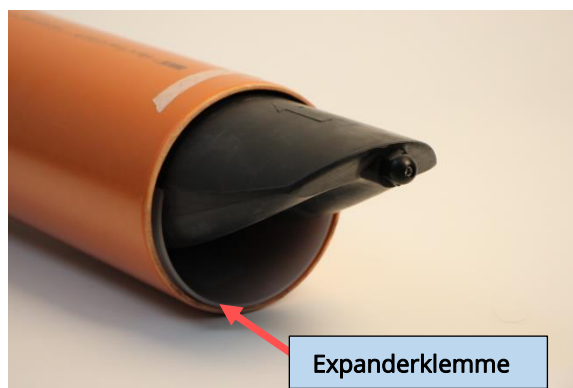
Variante 2:

a)



a) Vor dem Einbau den Klemmmechanismus komplett lösen und das Ventil mit Wasser benetzen. (evtl. wenig Seife)

b)



b) Das Ventil in das Rohr schieben bis die mindestens die Expander-Klemme ganz im Rohr ist.

c)



c) Schraube in Pfeilrichtung (Gegenuhrzeigersinn) fixieren. Um ein optimales Funktionieren zu garantieren, muss die Schraube im Scheitelbereich der Röhre fixiert werden.

Funktionskontrolle und Wartung der Rückstaumembrane beim Einsatz mit Fäkalwasser:

Neu installierte Ventile sollten nach 3-4 Wochen auf Funktion und Ablagerungen kontrolliert werden.

Das Ventil sollte zweimal pro Jahr kontrolliert werden.

Grundlegen muss festgestellt werden ob das Ventil dicht ist. Wenn das Ventil eingangsseitig des Schachtes eingebaut ist, sollte dieses nur schubweise d.h. wenn gespült wird Wasser durchlassen. Ist das Ventil ausgangsseitig eingebaut, sollte sich Wasser anstauen und das Wasser sollte wenige Feststoffe beinhalten.

Dies sollte **2-mal** jährlich überprüft werden.

Funktionskontrolle und Wartung der Rückstaumembrane beim Einsatz mit Regenwasser:

Die Vorgehensweise ist dieselbe wie bei Fäkalwasser.


Empfohlenes Intervall: **einmal** pro Jahr

ACHTUNG: Der Kanalreiniger darf auf keinen Fall mit der Putzrute oder dem Hochdruckspülgerät die Reinigung der Membrane durchführen!

Garantie:

Im Rahmen der Garantie beseitigt Lasso Technik AG Produktmängel, die auf Material- oder Verarbeitungsfehlern beruhen. Der Garantiezeitraum beträgt zwei (2) Jahre ab Kaufdatum. Garantieansprüche können nur geltend gemacht werden, wenn das Produkt unter normalen Betriebsbedingungen* sowie gemäss den Empfehlungen von Lasso Technik AG eingesetzt wurde. Die Garantie deckt keine Schäden oder Defekte am Produkt, die durch äussere mechanische Krafteinwirkungen wie etwa Einwirkung von Personen, Tieren oder Maschinen verursacht worden sind. Ferner ist die Garantie nicht gültig, wenn das Stop Silent Light Ventil in irgendeiner Weise nach der Herstellung verändert worden ist oder das Produkt hohen Konzentrationen von chemischen Substanzen ausgesetzt wurde und somit beschädigt wurde. Die Garantie erlischt, wenn das Ventil auf Grund von Druckstössen und/oder Vakuum innerhalb des Ventils beschädigt wird. Sofern nicht anderweitig vereinbart ist die Garantie ungültig, wenn die Fliessgeschwindigkeit 1,5m/s durch das Ventil überschreitet. Im Reklamationsfall sollte der Käufer den Stop Silent Light Händler, bei dem er das Produkt erworben hat, innerhalb 5 Arbeitstagen nach Schadensfeststellung, bezüglich Garantieansprüche und Informationen über Austausch und Reparatur kontaktieren. Die Haftung von Lasso Technik AG ist auf den Ersatz oder die Reparatur des fehlerhaften Produktes begrenzt. Die Lasso Technik AG übernimmt keine Kosten für die Entfernung von fehlerhaften Ersatzprodukten oder für eine spätere Installation von Ersatzprodukten. Die Lasso Technik AG übernimmt keine Transportkosten für beschädigte Produkte oder für Ersatzprodukte. Diese Garantie hebt in vollem gesetzlichem Ausmass sämtliche anderen expliziten oder impliziten Garantien auf. Die Lasso Technik AG ist in keinster Weise für Folgeschäden haftbar. Kein Angestellter, Beauftragter oder Vertreter der Lasso Technik AG ist berechtigt, die hier aufgeführten Garantiebedingungen zu erweitern.

*normale Betriebsbedingungen: Normalgebrauch von Toiletten Duschen und sonstigen Abflüssen im Gebäude. Keine Entsorgung von Abfällen Chemikalien Speiseöl etc. gemäss Empfehlungen des Baudepartements des Kanton Aargau.

	Lasso Technik AG	www.stopsilent.com
	Niklaus von Flüe-Strasse 33	lasso@lasso.ch
	4059 Basel	+41 61 331 40 90
	Schweiz	