

stop silent Geräuschloses Rückschlagventil

Harte Schale, weicher Kern, Edelstahlventilkegel und hochwertige Gummimembrane:

Das harmonische Zusammenspiel der beiden Hauptakteure von Stop Silent

Stop Silent Rückschlagventile garantieren eine kontrollierte Durchflussrichtung und reduzieren den Hammer Effekt auf ein Minimum. Stop Silent Ventile bestehen aus zwei Hauptkomponenten: ein Ventilkegel aus Edelstahl und eine Weichgummimembrane.

Der Ventilkegel, der sich durch sein herausragendes Design auszeichnet, dient als Grobfilter zum Schutz der Pumpen und ihrer Systeme. Die weich schliessende Gummimembrane besticht durch ihre hohe zuverlässigkeit und Wasserdichtigkeit. Stop Silent Ventile sind für einen Rückschlagdruck von 16bar konzipiert.

Stop Silent Rückschlagventile zeichnen sich durch ihre leichte Bauweise und hohe Belastbarkeit aus. Um eine einwandfreie Funktion zu gewährleisten, empfehlen wir, die Gummimembrane alle fünf Jahre auszutauschen.

Der Austausch der Membranen ist überraschend einfach von Hand! Sehen Sie sich dieses kurze Demonstrationsvideo an auf [YouTube!](#)

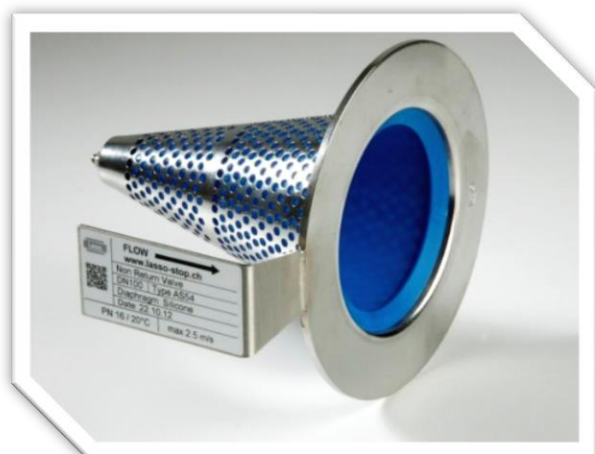
Je nach Anwendung sind die Stop Silent Gummimembranen in verschiedenen Materialien erhältlich.

EPDM	SILIKON	NITRILE	VITON
-------------	----------------	----------------	--------------

Die notwendigen Informationen zur Wahl der richtigen Membrane finden Sie in der auf unserer Webseite verfügbaren Informationsbroschüre.



Membrane und Ventilkonus



Kombiniert beschützen sie das gesamte System gegen Rückfluss



Lasso Technik AG
 Niklaus von Flüe-Strasse 33
 4059 Basel

www.stopsilent.com
 lasso@lasso.ch
 +41 61 331 40 90